

**Анализ обращений пользователей за
официальной статистической и
общественно значимой информацией,
размещенной Росстатом в
информационно-телекоммуникационной
сети «Интернет»**

(по состоянию на 31.12.2019)

ОФИЦИАЛЬНАЯ СТАТИСТИЧЕСКАЯ ИНФОРМАЦИЯ И ОБЩЕСТВЕННО ЗНАЧИМАЯ ИНФОРМАЦИЯ РАЗМЕЩЕНА В СЕТИ «ИНТЕРНЕТ» В ФОРМЕ ОТКРЫТЫХ ДАННЫХ

(по состоянию на 31.12.2019)

ЕМИСС – размещено 3 458 показателей
Росстата,
зарегистрировано 3 917 865 посещений
за 2019 год



Раздел «Открытые данные» на сайте
Росстата – размещено 1 760 наборов
данных

Портал «Открытые данные Российской Федерации» –
размещено 5 950 наборов данных,
зарегистрировано 452 303 посещения за 2019 год

ПРИОРИТЕТНЫЕ СОЦИАЛЬНО ЗНАЧИМЫЕ НАБОРЫ ДАННЫХ РОССТАТА, РАЗМЕЩЕННЫЕ В ЕМИСС И В РАЗДЕЛЕ «ОТКРЫТЫЕ ДАННЫЕ» НА САЙТЕ РОССТАТА

- ◆ План-график закупок товаров, работ, услуг для обеспечения федеральных нужд на 2019 год
- ◆ Основные количественные характеристики и перечень показателей эффективности деятельности НИИ статистики Росстата
- ◆ Информация об используемых объектах недвижимого имущества Росстата
- ◆ Отчет о результатах исполнения НИИ статистики Росстата плана его финансово-хозяйственной деятельности

- ◆ Перечень нормативных правовых актов, принятых Росстатом
- ◆ Бухгалтерская (финансовая) отчетность предприятий и организаций за 2018 год
- ◆ Сведения об использовании Росстатом, его территориальными органами и подведомственными организациями бюджетных средств
- ◆ Сведения о государственных закупках, в том числе результаты осуществления закупок

- ◆ План деятельности Научно-методологического совета Росстата
- ◆ Состав Научно-методологического совета Росстата
- ◆ План работы общественного совета при Росстате
- ◆ Состав общественного совета при Росстате
- ◆ Перечень нормативных правовых актов, принятых по сферам регулирования

ПРИОРИТЕТНЫЕ СОЦИАЛЬНО ЗНАЧИМЫЕ НАБОРЫ ДАННЫХ РОССТАТА, РАЗМЕЩЕННЫЕ В ЕМИСС И В РАЗДЕЛЕ «ОТКРЫТЫЕ ДАННЫЕ» НА САЙТЕ РОССТАТА

- ◆ Информационная карта Интернет-портала Росстата (при вводе в эксплуатацию новой версии интернет-портала Росстата)
- ◆ Детальный план-график реализации государственной программы «Экономическое развитие и инновационная экономика» на 2019 год и на плановый период 2020 – 2021 годов
- ◆ Сведения о показателях (индикаторах) подпрограммы «Официальная статистика» государственной программы «Экономическое развитие и инновационная экономика» фактически достигнутые значения целевых показателей)

- ◆ Сведения о государственных услугах, предоставляемых Росстатом
- ◆ Информация об организованных Росстатом конференциях, форумах, семинарах, творческих конкурсах
- ◆ Общероссийский классификатор объектов административно-территориального деления (ОКАТО)
- ◆ Статистический регистр хозяйствующих субъектов

- ◆ Реестр вакансий центрального аппарата Росстата
- ◆ Реестр вакансий территориальных органов Росстата
- ◆ Реестр подведомственных организаций Росстата
- ◆ Реестр территориальных органов Росстата

ПРИОРИТЕТНЫЕ СОЦИАЛЬНО ЗНАЧИМЫЕ НАБОРЫ ДАННЫХ РОССТАТА, РАЗМЕЩЕННЫЕ В ЕМИСС И В РАЗДЕЛЕ «ОТКРЫТЫЕ ДАННЫЕ» НА САЙТЕ РОССТАТА

◆ Детальные демографические данные

◆ Число умерших по субъектам и городам-центрам субъектов Российской Федерации в 1990-2018 годах, человек

◆ Среднегодовая численность занятых в экономике

◆ Укомплектованность штата государственной гражданской службы (по федеральным государственным органам)

◆ Уровень безработицы (по субъектам Российской Федерации)

◆ Численность федеральных государственных гражданских служащих (по федеральным государственным органам)

◆ Данные о состоянии условий труда

◆ Производство основных видов продукции в натуральном выражении с 2017 года (в соответствии с ОКПД2)

◆ Общероссийский классификатор территорий муниципальных образований (ОКТМО)

◆ Общероссийский классификатор форм собственности (ОКФС)

◆ Общероссийский классификатор организационно-правовых форм (ОКОПФ)

◆ Общероссийский классификатор единиц измерения (ОКЕИ)

◆ Общероссийский классификатор видов экономической деятельности (ОКВЭД2)

ТОП-30 ПОКАЗАТЕЛЕЙ РОССТАТА, РАЗМЕЩЕННЫЕ НА ПОРТАЛЕ «ОТКРЫТЫЕ ДАННЫЕ РОССИЙСКОЙ ФЕДЕРАЦИИ»

(по состоянию на 31.12.2019 года)

Показатели Росстата	Предполагаемые референтные группы	Кол-во просмотров
Статистический регистр хозяйствующих субъектов	Участники экономической деятельности, научно-экспертное сообщество, СМИ	2679
Индекс потребительских цен	Органы государственной власти и местного самоуправления, научно-экспертное сообщество, СМИ	2142
Бухгалтерская (финансовая) отчетность предприятий и организаций за 2012 г.	Органы государственной власти и местного самоуправления, СМИ, участники экономической деятельности, научно-экспертное сообщество	1955
ОКАТО	Участники экономической деятельности, научно-экспертное сообщество, СМИ	1939
Доля домашних хозяйств, имеющих широкополосный доступ к информ.-телеком. сети «Интернет», в общем числе домашних хозяйств	Органы государственной власти и местного самоуправления, СМИ, участники экономической деятельности, научно-экспертное сообщество	1740
Доля ветхого и аварийного жилищного фонда в общем объеме жилищного фонда субъекта РФ	Органы государственной власти и местного самоуправления, СМИ, участники экономической деятельности, научно-экспертное сообщество	1732
Доля населения, являющегося активными пользователями сети «Интернет», в общей численности населения	Органы государственной власти и местного самоуправления, СМИ, участники экономической деятельности, научно-экспертное сообщество	1656
Оборот продукции (услуг), производимой малыми предприятиями, в т.ч. микропредприятиями и индивидуальными предпринимателями	Органы государственной власти и местного самоуправления, СМИ, участники экономической деятельности, научно-экспертное сообщество	1597
Доля организаций, имевших веб-сайт в сети «Интернет», в общем числе организаций	Участники экономической деятельности, научно-экспертное сообщество, СМИ	1499
Доля населения, не использующего информ.-телеком. сеть «Интернет» по соображениям безопасности, в общей численности населения	Участники экономической деятельности, научно-экспертное сообщество, СМИ	1469

ТОП-30 ПОКАЗАТЕЛЕЙ РОССТАТА, РАЗМЕЩЕННЫЕ НА ПОРТАЛЕ «ОТКРЫТЫЕ ДАННЫЕ РОССИЙСКОЙ ФЕДЕРАЦИИ»

(по состоянию на 31.12.2019 года)

Показатели Росстата	Предполагаемые референтные группы	Кол-во просмотров
Выручка от продажи товаров, работ, услуг (за минусом НДС, акцизов и иных обязательных платежей) по данным бух. отчетности по 2016 г.	Органы государственной власти и местного самоуправления, СМИ, участники экономической деятельности, научно-экспертное сообщество	1383
Доля домашних хозяйств, имеющих доступ к сети «Интернет», в общем числе домашних хозяйств	Органы государственной власти и местного самоуправления, СМИ, участники экономической деятельности, научно-экспертное сообщество	1274
Индексы цен производителей по видам экономической деятельности с 2012 г. по 2016 г.	Органы государственной власти и местного самоуправления, научно-экспертное сообщество, СМИ	1261
ОКТМО	Участники экономической деятельности, научно-экспертное сообщество, СМИ	1257
Индекс физического объема инвестиций в основной капитал сельского хозяйства, % к предыдущему году	Участники экономической деятельности, научно-экспертное сообщество, СМИ	1237
Количество организаций по данным государственной регистрации по 2016 г.	Органы государственной власти и местного самоуправления, научно-экспертное сообщество, СМИ	1200
Еженедельные средние потребительские цены (тарифы) на отдельные товары и услуги	Участники экономической деятельности, научно-экспертное сообщество, СМИ	1196
Доля населения, использовавшего сеть «Интернет» для заказа товаров и (или услуг), в общей численности населения	Органы государственной власти и местного самоуправления, СМИ, участники экономической деятельности, научно-экспертное сообщество	1164
Число турпакетов, реализованных населению	Участники экономической деятельности, научно-экспертное сообщество, СМИ	1155
Доля организаций, использующих сеть «Интернет» для размещения заказов на товары (работы, услуги), в общем числе организаций	Участники экономической деятельности, научно-экспертное сообщество, СМИ	1149

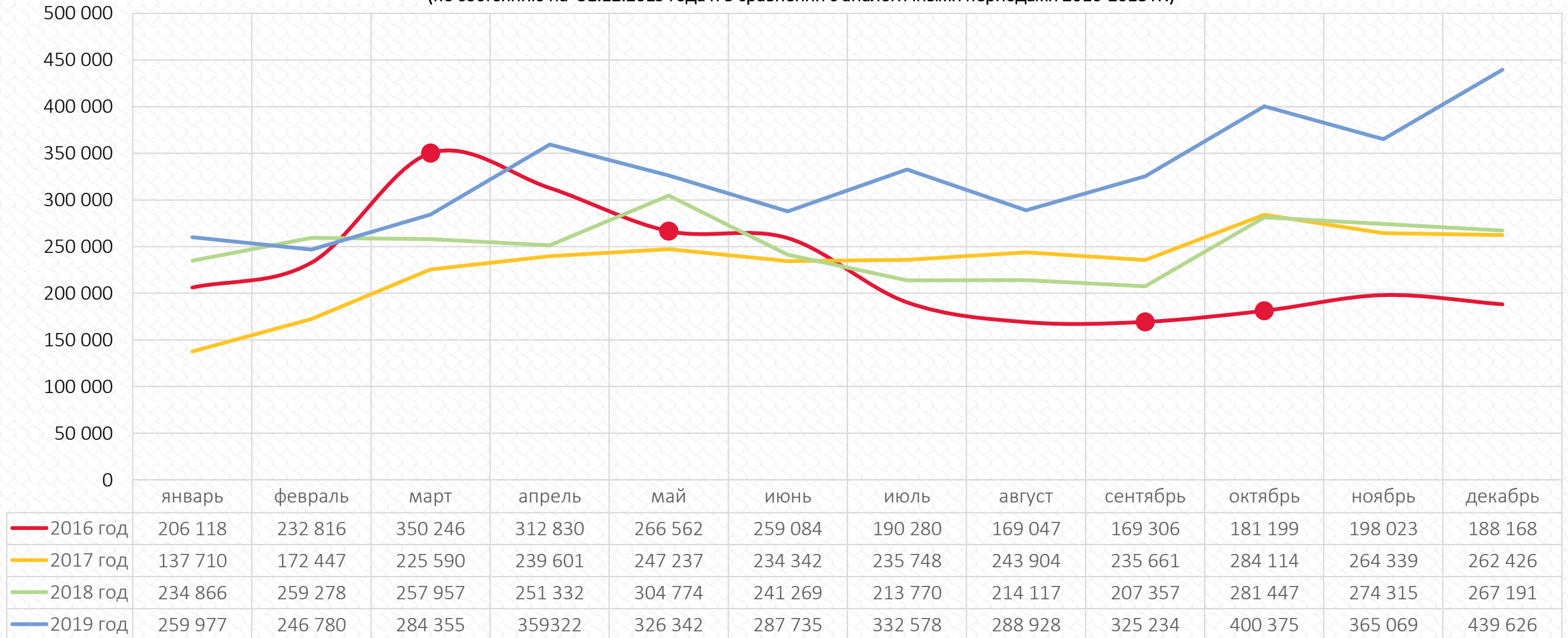
ТОП-30 ПОКАЗАТЕЛЕЙ РОССТАТА, РАЗМЕЩЕННЫЕ НА ПОРТАЛЕ «ОТКРЫТЫЕ ДАННЫЕ РОССИЙСКОЙ ФЕДЕРАЦИИ»

(по состоянию на 31.12.2019 года)

Показатели Росстата	Предполагаемые референтные группы	Кол-во просмотров
Протяженность тепловых и паровых сетей в двухтрубном исчислении	Органы государственной власти и местного самоуправления, СМИ, участники экономической деятельности, научно-экспертное сообщество	1121
Общая площадь жилых помещений, приходящаяся в среднем на одного жителя	Органы государственной власти и местного самоуправления, СМИ, участники экономической деятельности, научно-экспертное сообщество	1112
Коэффициент изобретательской активности	Органы государственной власти и местного самоуправления, СМИ, участники экономической деятельности, научно-экспертное сообщество	1095
Кредитные организации, имеющие ген. лицензии и лицензии, предоставляющие право на привлечение вкладов населения, осуществление операций в иностр. валюте, проведение операций с драг. металлами	Участники экономической деятельности, научно-экспертное сообщество, СМИ	1085
Общий объем фактически присоединенной (максимальной) мощности к объектам электросетевого хозяйства по 2016 г.	Органы государственной власти и местного самоуправления, СМИ, участники экономической деятельности, научно-экспертное сообщество	1073
Среднегодовая численность занятых в экономике (расчеты на основе интегрирования данных)	Органы государственной власти и местного самоуправления, СМИ, участники экономической деятельности, научно-экспертное сообщество	1062
Итоги ВПН-2010. Том 1. Таблица 11. Численность населения России, ФО, субъектов РФ, городских округов, муниципальных районов, городских и сельских поселений	Органы государственной власти и местного самоуправления, СМИ, участники экономической деятельности, научно-экспертное сообщество	1030
Доля домашних хозяйств, имеющих компьютер, в общем числе домашних хозяйств	Участники экономической деятельности, научно-экспертное сообщество, СМИ	1007
Доля продаж через Интернет в общем объеме оборота розничной торговли	Участники экономической деятельности, научно-экспертное сообщество, СМИ	1007
Доля внутренних затрат на исследования и разработки, в процентах к валовому региональному продукту (ВРП)	Органы государственной власти и местного самоуправления, СМИ, участники экономической деятельности, научно-экспертное сообщество	985

СТАТИСТИКА ОБРАЩЕНИЙ В ЕМИСС ПО ПОКАЗАТЕЛЯМ РОССТАТА В ДИНАМИКЕ

(по состоянию на 31.12.2019 года и в сравнении с аналогичными периодами 2016-2018 гг.)



Итого:



СТАТИСТИКА ОБРАЩЕНИЙ В ЕМИСС ПО ПОКАЗАТЕЛЯМ РОССТАТА В ДИНАМИКЕ

(по состоянию на 31.12.2019 года и в сравнении с аналогичными периодами в 2018 г.)

Абсолютное изменение Относительное изменение

910 192

23,2 %

(по отношению к 31.12.2018 г.)

Динамика к 2018 г.

Месяц	Абсолютные изменения	Относительные изменения
январь	+ 25 111	+11,1%
февраль	- 12 498	-9,5%
март	+ 26 398	+9,3%
апрель	+ 107 990	+30,1%
май	+ 21 568	+6,6%
июнь	+ 46 466	+16,1%
июль	+ 118 808	+35,7%
август	+ 74 811	+25,9%
сентябрь	+ 117 877	+36,2%
октябрь	+ 118 928	+ 29,7%
ноябрь	+ 90 754	+24,9%
декабрь	+ 172 435	+ 39,2%

ТОП-30 ПОКАЗАТЕЛЕЙ РОССТАТА, РАЗМЕЩЕННЫХ В ЕМИСС

(по состоянию на 31.12.2019 года)

Показатели Росстата	Предполагаемые референтные группы	Кол-во посетителей
Индексы потребительских цен на товары и услуги	Органы государственной власти и местного самоуправления, СМИ, участники экономической деятельности, научно-экспертное сообщество	100 118
Средние потребительские цены (тарифы) на товары и услуги	Органы государственной власти и местного самоуправления, СМИ, участники экономической деятельности, научно-экспертное сообщество	97 109
Экспорт отдельных товаров	Органы государственной власти и местного самоуправления, СМИ, участники экономической деятельности, научно-экспертное сообщество	93 140
Размер и состав денежных доходов и расходов населения	Участники экономической деятельности, научно-экспертное сообщество, СМИ	84 105
Производство основных видов продукции в натуральном выражении с 2017 г.	Органы государственной власти и местного самоуправления, СМИ, участники экономической деятельности, научно-экспертное сообщество	74 878
Индексы потребительских цен на товары и услуги в группировке классификатора индивидуального потребления по целям	Органы государственной власти и местного самоуправления, СМИ, участники экономической деятельности, научно-экспертное сообщество	68 527
Среднемесячная номинальная начисленная заработная плата работающих в экономике с 2017 г.	Органы государственной власти и местного самоуправления, СМИ, участники экономической деятельности, научно-экспертное сообщество	53 267
Оборот розничной торговли	Органы государственной власти и местного самоуправления, СМИ, участники экономической деятельности, научно-экспертное сообщество	40 809
Средние цены производителей промышленных товаров с 2017 г.	Органы государственной власти и местного самоуправления, СМИ, участники экономической деятельности, научно-экспертное сообщество	40 348
Еженедельные средние потребительские цены (тарифы) на отдельные товары и услуги	Органы государственной власти и местного самоуправления, СМИ, участники экономической деятельности, научно-экспертное сообщество	36 348

ТОП-30 ПОКАЗАТЕЛЕЙ РОССТАТА, РАЗМЕЩЕННЫХ В ЕМИСС

(по состоянию на 31.12.2019 года)

Показатели Росстата	Предполагаемые референтные группы	Кол-во посетителей
Индекс производства (оперативные данные) (ОКВЭД2)	Органы государственной власти и местного самоуправления, СМИ, участники экономической деятельности, научно-экспертное сообщество	35 950
Средняя цена 1 кв. м общей площади квартир на рынке жилья	Органы государственной власти и местного самоуправления, СМИ, участники экономической деятельности, научно-экспертное сообщество	32 745
Импорт отдельных товаров	Участники экономической деятельности, научно-экспертное сообщество, СМИ	30 101
Индексы цен производителей по видам экономической деятельности с 2012 г. по 2016 г.	Органы государственной власти и местного самоуправления, СМИ, участники экономической деятельности, научно-экспертное сообщество	28 459
Число прибывших	Органы государственной власти и местного самоуправления, СМИ, участники экономической деятельности, научно-экспертное сообщество	27 940
Общий объем заказов на поставку продукции в последующие периоды с 2017 г.	Органы государственной власти и местного самоуправления, СМИ, участники экономической деятельности, научно-экспертное сообщество	27 056
Величина прожиточного минимума	Органы государственной власти и местного самоуправления, СМИ, участники экономической деятельности, научно-экспертное сообщество	26 138
Валовой региональный продукт в основных ценах (ОКВЭД-2007)	Органы государственной власти и местного самоуправления, СМИ, участники экономической деятельности, научно-экспертное сообщество	25 721
Индекс производства (оперативные данные)	Органы государственной власти и местного самоуправления, СМИ, участники экономической деятельности, научно-экспертное сообщество	25 528
Индексы цен производителей по видам экономической деятельности с 2017 г.	Органы государственной власти и местного самоуправления, СМИ, участники экономической деятельности, научно-экспертное сообщество	25 194

ТОП-30 ПОКАЗАТЕЛЕЙ РОССТАТА, РАЗМЕЩЕННЫХ В ЕМИСС

(по состоянию на 31.12.2019 года)

Показатели Росстата	Предполагаемые референтные группы	Кол-во посещений
Отгружено товаров собственного производства, выполнено работ и услуг собственными силами (без НДС, акцизов и аналогичных обязательных платежей) по "чистым" видам деятельности по 2016 г.	Органы государственной власти и местного самоуправления, СМИ, участники экономической деятельности, научно-экспертное сообщество	23 565
Число выбывших	Органы государственной власти и местного самоуправления, СМИ, участники экономической деятельности, научно-экспертное сообщество	21 850
Валовой региональный продукт на душу населения	Органы государственной власти и местного самоуправления, СМИ, участники экономической деятельности, научно-экспертное сообщество	21 467
Средний размер назначенных пенсий по видам пенсионного обеспечения	Органы государственной власти и местного самоуправления, СМИ, участники экономической деятельности, научно-экспертное сообщество	19 568
Среднесписочная численность работников (без внешних совместителей) по полному кругу организаций за отчетный период	Органы государственной власти и местного самоуправления, СМИ, участники экономической деятельности, научно-экспертное сообщество	19 127
Производство основных видов продукции в натуральном выражении с 2017 г. (в соответствии с ОКПД2)	Органы государственной власти и местного самоуправления, СМИ, участники экономической деятельности, научно-экспертное сообщество	19 086
Среднемесячная номинальная начисленная заработная плата на одного работника по полному кругу организаций с 2017 г.	Органы государственной власти и местного самоуправления, СМИ, участники экономической деятельности, научно-экспертное сообщество	19 086
Индексы цен производителей по товарам и товарным группам с 2010 г. по 2016г.	Участники экономической деятельности, научно-экспертное сообщество, СМИ	18 269
Индексы цен производителей по товарам и товарным группам с 2017 г.	Участники экономической деятельности, научно-экспертное сообщество, СМИ	18 017
Валовой сбор сельскохозяйственных культур	Органы государственной власти и местного самоуправления, СМИ, участники экономической деятельности, научно-экспертное сообщество	17 588

The image features a background of a complex network of black lines and nodes on a light gray background. A large, semi-transparent red rectangle is centered over the network. Two dark blue squares are positioned at the top and bottom center of the image, partially overlapping the red rectangle and the network background.

**СПАСИБО ЗА
ВНИМАНИЕ!**