



ФЕДЕРАЛЬНАЯ СЛУЖБА
ГОСУДАРСТВЕННОЙ СТАТИСТИКИ

АНАЛИЗ ОБРАЩЕНИЙ ПОЛЬЗОВАТЕЛЕЙ ЗА ОФИЦИАЛЬНОЙ СТАТИСТИЧЕСКОЙ ИНФОРМАЦИЕЙ, РАЗМЕЩЕННОЙ РОССТАТОМ В СЕТИ «ИНТЕРНЕТ»



(по состоянию на 30 июня 2020 года)

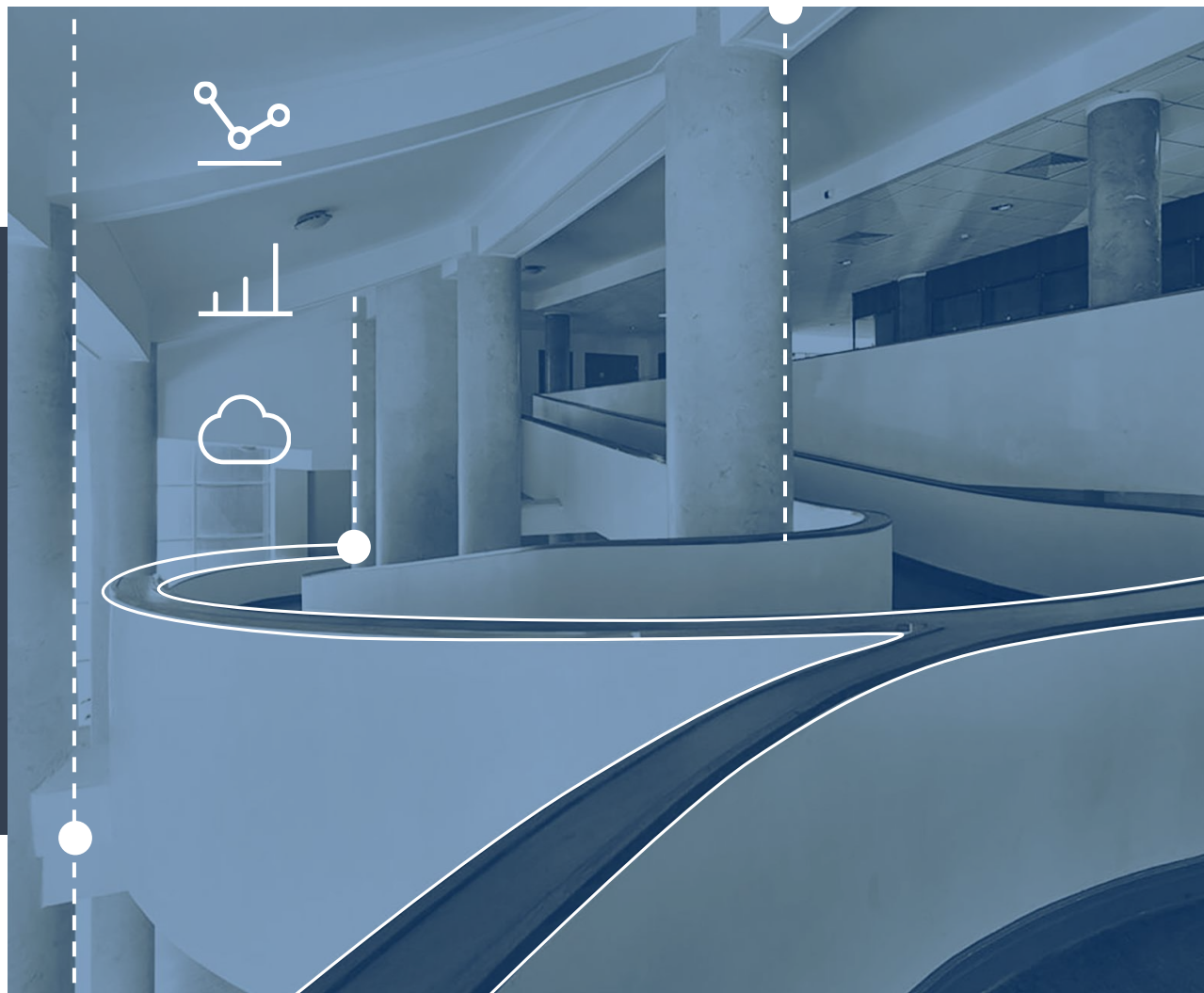


ФЕДЕРАЛЬНАЯ СЛУЖБА
ГОСУДАРСТВЕННОЙ СТАТИСТИКИ

АНАЛИЗ ОБРАЩЕНИЙ
ПОЛЬЗОВАТЕЛЕЙ ЗА
ОФИЦИАЛЬНОЙ
СТАТИСТИЧЕСКОЙ
ИНФОРМАЦИЕЙ,
РАЗМЕЩЕННОЙ РОССТАТОМ
В СЕТИ «ИНТЕРНЕТ»

- 01 ОБЩАЯ ИНФОРМАЦИЯ**
статистика размещения информации на сайте Росстата,
на портале «Открытые данные Российской Федерации», в ЕМИСС
- 02 ПРИОРИТЕТНЫЕ НАБОРЫ ОТКРЫТЫХ ДАННЫХ**
размещение в ЕМИСС и на сайте Росстата
- 03 ТОП - 10 САЙТА РОССТАТА**
статистическая и общественно значимая информация
- 04 ТОП - 10 ПОРТАЛА «ОТКРЫТЫЕ ДАННЫЕ РФ»**
востребованные наборы открытых данных Росстата
- 05 ТОП - 10 ЕМИСС**
востребованные показатели Росстата
- 06 АНАЛИЗ СТАТИСТИКИ ОБРАЩЕНИЙ В ЕМИСС**
динамика обращений в раздел Росстата с 2016 года





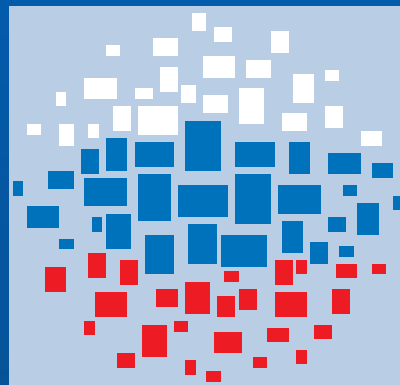
Статистика размещения информации на сайте Росстата, на портале «Открытые данные Российской Федерации», в ЕМИСС





**ОФИЦИАЛЬНАЯ СТАТИСТИЧЕСКАЯ ИНФОРМАЦИЯ И ОБЩЕСТВЕННО
ЗНАЧИМАЯ ИНФОРМАЦИЯ РОССТАТА РАЗМЕЩЕНА В СЕТИ
«ИНТЕРНЕТ» В ФОРМЕ ОТКРЫТЫХ ДАННЫХ (в I полугодии 2020 года)**

Раздел «Открытые данные» на сайте
Росстата – размещено 1 789 наборов
данных, зарегистрировано 27 631
посещение



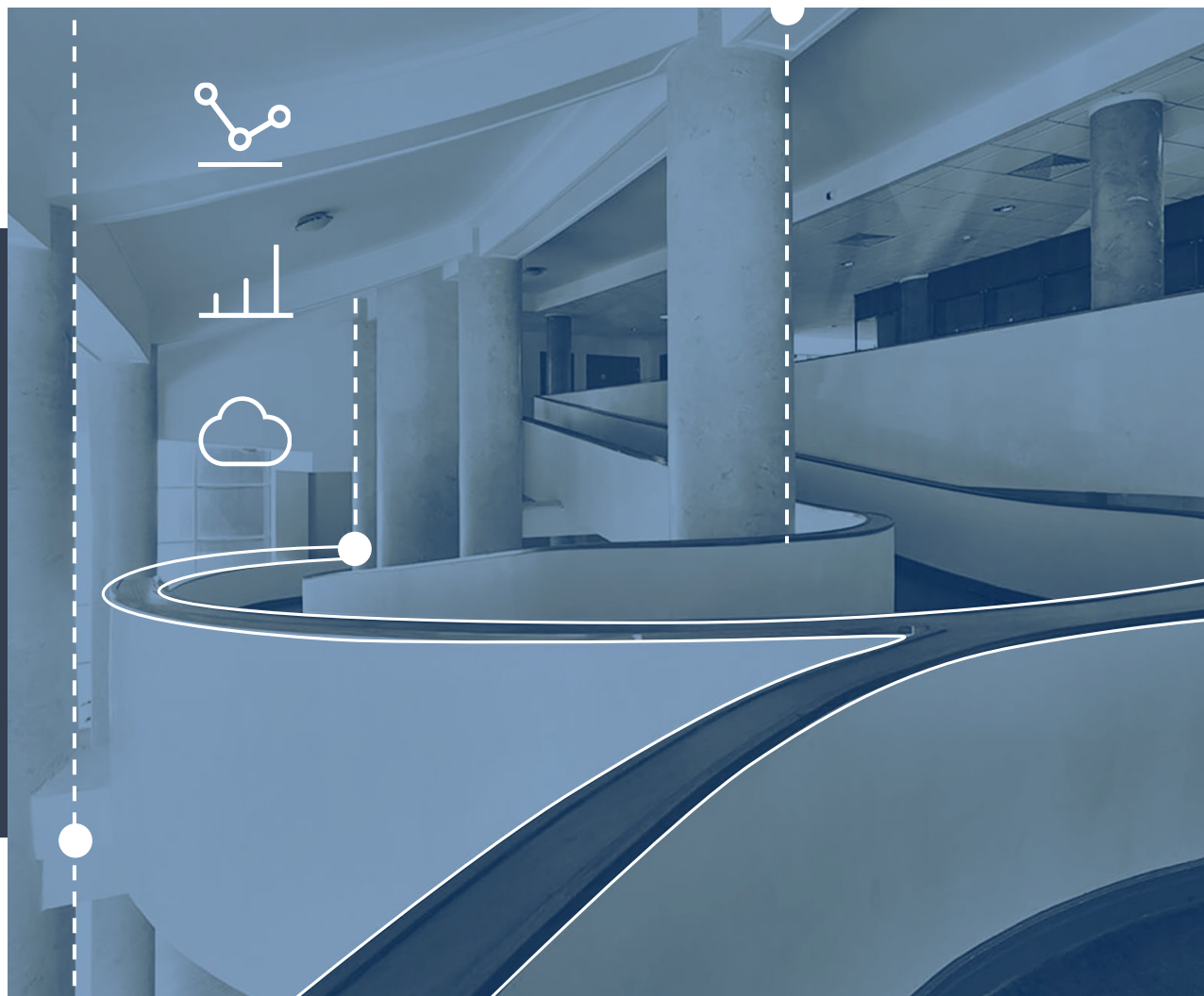
Портал «Открытые данные Российской
Федерации» – размещено 5 957 наборов
данных, зарегистрировано 73 204
посещения

ЕМИСС
размещено

3 603
показателя Росстата

4,2 млн
посещений





Приоритетные социально значимые наборы открытых данных Росстата, размещенные в ЕМИСС и в разделе «Открытые данные» на сайте Росстата



ОСНОВАНИЕ: ПРИКАЗ РОССТАТА ОТ 20.04.2020 № 214



- План деятельности Научно-методологического совета Росстата
- Состав Научно-методологического совета Росстата
- Состав Общественного совета при Росстате
- Сведения о государственных услугах, предоставляемых Росстатом
- Информация об используемых объектах недвижимого имущества Росстата

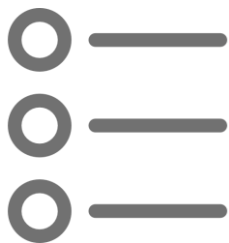


- Детальный план-график реализации государственной программы «Экономическое развитие и инновационная экономика» на 2020 год и на плановый период 2021 – 2022 годов
- Сведения о показателях (индикаторах) подпрограммы «Официальная статистика» государственной программы «Экономическое развитие и инновационная экономика» (фактически достигнутые значения целевых показателей)
- Информация об организованных Росстатом конференциях, форумах, семинарах, творческих конкурсах
- Реестр вакансий центрального аппарата Росстата
- Реестр вакансий территориальных органов Росстата



- Сведения о государственных закупках, в том числе результаты осуществления закупок) в 2019 году
- План-график закупок товаров, работ, услуг для обеспечения федеральных нужд на 2020 г.
- Отчет о результатах исполнения НИИ статистики Росстата плана его финансово-хозяйственной деятельности в 2029 году
- Основные количественные характеристики и перечень показателей эффективности деятельности НИИ статистики Росстата

ОСНОВАНИЕ: ПРИКАЗ РОССТАТА ОТ 20.04.2020 № 214



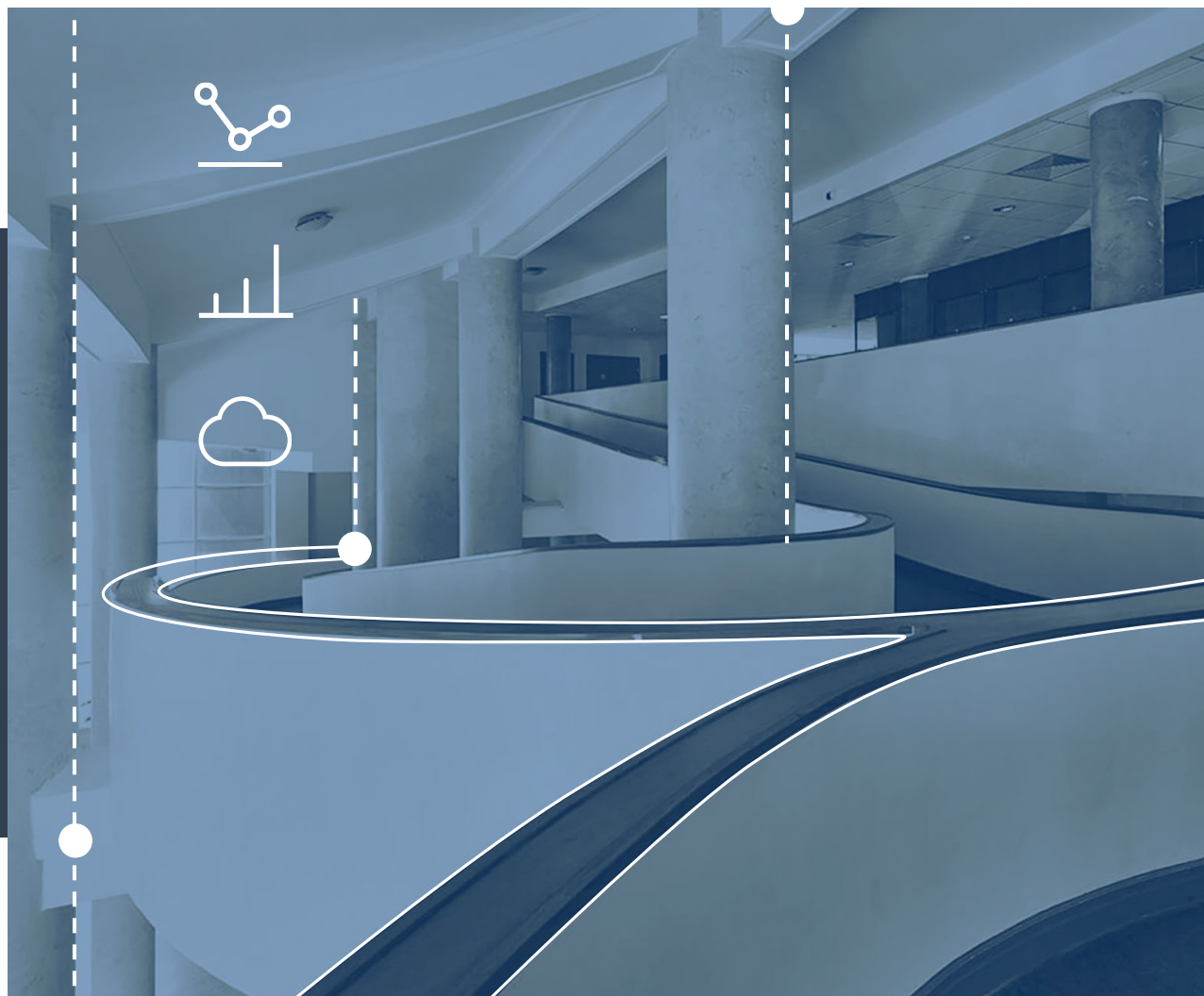
- Реестр подведомственных организаций Росстата
- Статистический регистр хозяйствующих субъектов
- Общероссийский классификатор объектов административно-территориального деления (ОКАТО)
- Бухгалтерская (финансовая) отчетность предприятий и организаций за 2018 г.
- Сведения об использовании Росстатом, его территориальными органами и подведомственными организациями бюджетных средств в 2019 году и I квартале 2020 года



- Общероссийский классификатор территорий муниципальных образований (ОКТМО)
- Общероссийский классификатор форм собственности (ОКФС)
- Общероссийский классификатор организационно-правовых форм (ОКОПФ)
- Общероссийский классификатор единиц измерения (ОКЕИ)
- Общероссийский классификатор видов экономической деятельности (ОКВЭД2)
- Детальные демографические данные («Сведения о родившихся», «Сведения об умерших», «Сведения о числе зарегистрированных браков», «Сведения о зарегистрированных разводах», «Расчет возрастного-полового состава населения по полу и возрасту»)
- Среднегодовая численность занятых в экономике



- Укомплектованность штата государственной гражданской службы (по федеральным государственным органам)
- Уровень безработицы (по субъектам Российской Федерации)
- Численность федеральных государственных гражданских служащих (по федеральным государственным органам)
- Данные о состоянии условий труда
- Производство основных видов продукции в натуральном выражении с 2017 года (в соответствии с ОКПД2)









ТОП - 10 наборов открытых данных, размещенных в разделе «Открытые данные» на сайте Росстата, на портале «Открытые данные Российской Федерации», в ЕМИСС и востребованных представителями референтных групп



ТОП – 10 НАБОРОВ ОТКРЫТЫХ ДАННЫХ, РАЗМЕЩЕННЫХ В РАЗДЕЛЕ «ОТКРЫТЫЕ ДАННЫЕ» НА САЙТЕ РОССТАТА И ВОСТРЕБОВАННЫХ ПРЕДСТАВИТЕЛЯМИ РЕФЕРЕНТНЫХ ГРУПП

ПО СОСТОЯНИЮ НА 30.06.2020

	Показатели Росстата	Количество просмотров	Предполагаемые референтные группы
	Общероссийский классификатор территорий муниципальных образований (ОКТМО)	2 737	Участники экономической деятельности, научно-экспертное сообщество, СМИ
	Бухгалтерская (финансовая) отчетность предприятий и организаций за 2018 год	2 537	Участники экономической деятельности, научно-экспертное сообщество, СМИ
	Общероссийский классификатор объектов административно-территориального деления (ОКАТО)	2 357	Участники экономической деятельности, научно-экспертное сообщество, СМИ
	Статистический регистр хозяйствующих субъектов	1 223	Участники экономической деятельности, научно-экспертное сообщество, СМИ
	Бухгалтерская (финансовая) отчетность предприятий и организаций за 2017 год	876	Участники экономической деятельности, научно-экспертное сообщество, СМИ
	Общероссийский классификатор организационно-правовых форм (ОКОПФ)	631	Участники экономической деятельности, научно-экспертное сообщество, СМИ
	Общероссийский классификатор видов экономической деятельности (ОКВЭД2)	491	Участники экономической деятельности, научно-экспертное сообщество, СМИ
	Уровень безработицы (по методологии Международной организации труда) среди населения в возрасте 15 лет и старше	404	Участники экономической деятельности, научно-экспертное сообщество, СМИ
	Общероссийский классификатор форм собственности (ОКФС)	330	Участники экономической деятельности, научно-экспертное сообщество, СМИ
	Реестр вакансий Территориального органа Федеральной службы государственной статистики по Хабаровскому краю	305	Участники экономической деятельности, научно-экспертное сообщество, СМИ



ТОП – 10 НАБОРОВ ОТКРЫТЫХ ДАННЫХ, РАЗМЕЩЕННЫХ НА ПОРТАЛЕ «ОТКРЫТЫЕ ДАННЫЕ РОССИЙСКОЙ ФЕДЕРАЦИИ» И ВОСТРЕБОВАННЫХ ПРЕДСТАВИТЕЛЯМИ РЕФЕРЕНТНЫХ ГРУПП

ПО СОСТОЯНИЮ НА 30.06.2020

	Показатели Росстата	Количество просмотров	Предполагаемые референтные группы
	Выручка (нетто) от продажи товаров, продукции, работ, услуг (за минусом налога на добавленную стоимость, акцизов и иных аналогичных обязательных платежей) по 2016 г.	3340	Органы государственной власти и местного самоуправления, научно-экспертное сообщество, СМИ, участники экономической деятельности
	Статистический регистр хозяйствующих субъектов	2954	Органы государственной власти и местного самоуправления, научно-экспертное сообщество, СМИ, участники экономической деятельности
	Индекс потребительских цен (ткани-к декабрю предыдущего года-2013-1)	2317	Участники экономической деятельности , научно-экспертное сообщество, СМИ
	Общероссийский классификатор объектов административно-территориального деления (ОКАТО)	2172	Участники экономической деятельности , научно-экспертное сообщество, СМИ
	Выручка (нетто) от продажи товаров, продукции, работ, услуг (за минусом налога на добавленную стоимость, акцизов и иных аналогичных обязательных платежей) по 2016 г.	2172	Участники экономической деятельности , научно-экспертное сообщество, СМИ
	Бухгалтерская (финансовая) отчетность предприятий и организаций за 2012 год	2153	Органы государственной власти и местного самоуправления, СМИ, участники экономической деятельности, научно-экспертное сообщество
	Доля домашних хозяйств, имеющих широкополосный доступ к информационно- телекоммуникационной сети «Интернет», в общем числе домашних хозяйств	1985	Участники экономической деятельности , научно-экспертное сообщество, СМИ
	Доля ветхого и аварийного жилищного фонда в общем объеме жилищного фонда субъекта Российской Федерации	1902	Органы государственной власти и местного самоуправления, научно-экспертное сообщество, СМИ
	Доля населения, являющегося активными пользователями сети Интернет, в общей численности населения	1853	Участники экономической деятельности , научно-экспертное сообщество, СМИ
	Коэффициент фондов (соотношение денежных доходов 10% наиболее и 10% наименее обеспеченного населения)	1780	Органы государственной власти и местного самоуправления, СМИ, участники экономической деятельности, научно-экспертное сообщество



ТОП – 10 ПОКАЗАТЕЛЕЙ РОССТАТА, РАЗМЕЩЕННЫХ В ЕМИСС И ВОСТРЕБОВАННЫХ ПРЕДСТАВИТЕЛЯМИ РЕФЕРЕНТНЫХ ГРУПП

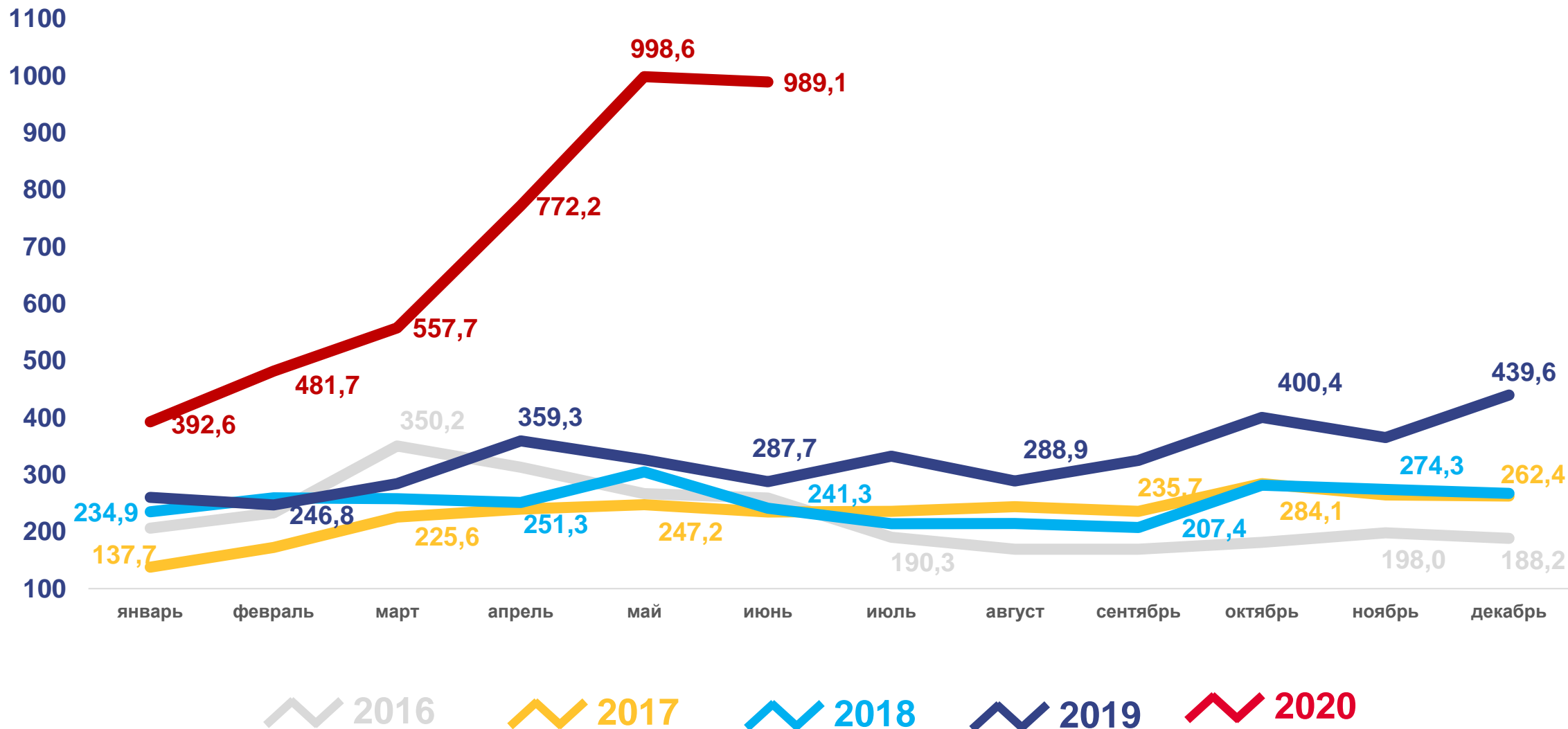
ПО СОСТОЯНИЮ НА 30.06.2020

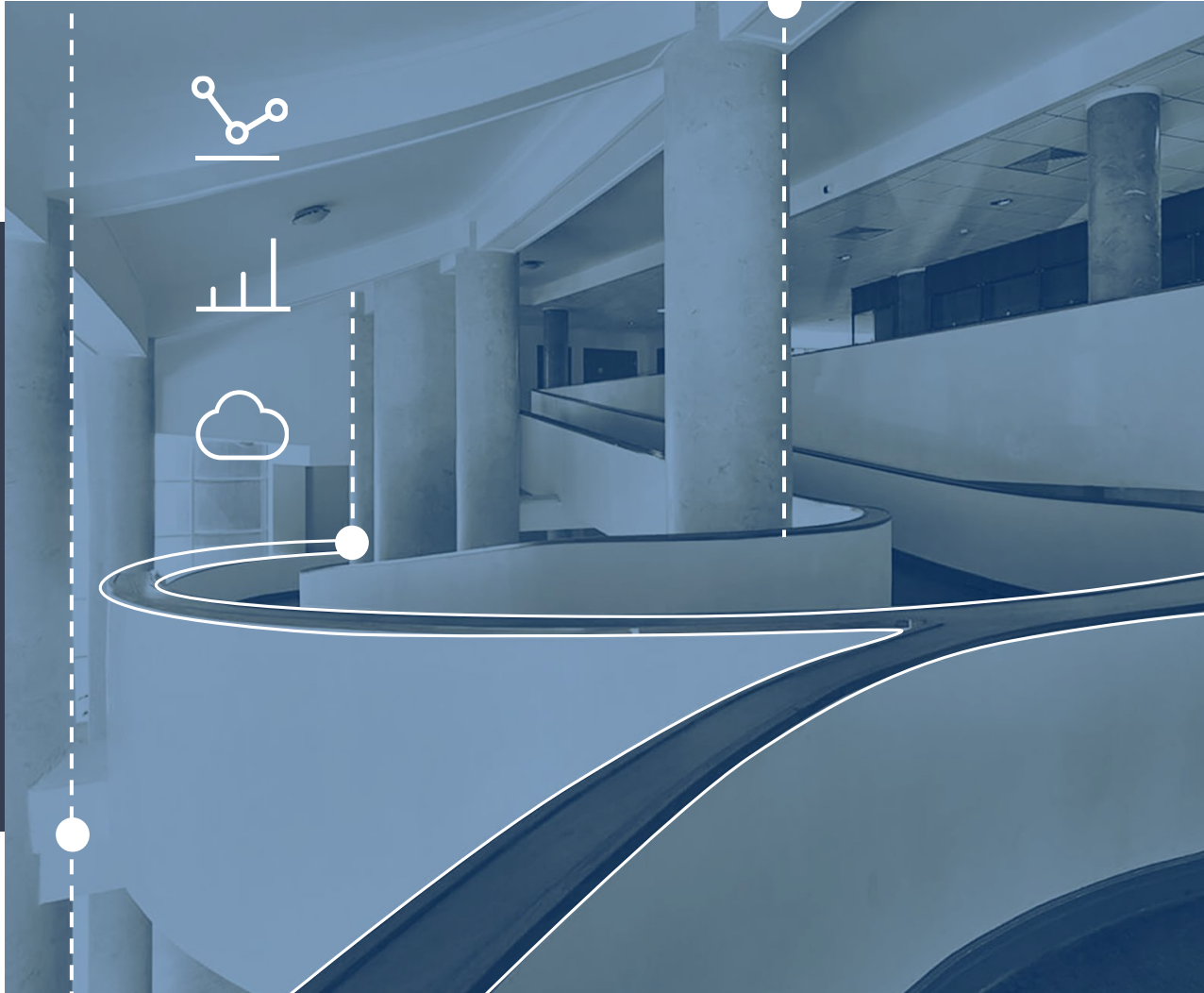
	Показатели Росстата	Количество просмотров	Предполагаемые референтные группы
	Размер и состав денежных доходов и расходов населения	1 190 439	Органы государственной власти и органы местного самоуправления, СМИ, участники экономической деятельности, научно-экспертное сообщество
	Средние потребительские цены (тарифы) на товары и услуги	83 816	Органы государственной власти и органы местного самоуправления, СМИ, участники экономической деятельности, научно-экспертное сообщество
	Экспорт отдельных товаров	79 145	СМИ, участники экономической деятельности, научно-экспертное сообщество
	Среднемесячная номинальная начисленная заработная плата работающих в экономике с 2017 г.	49 073	Органы государственной власти и органы местного самоуправления, СМИ, участники экономической деятельности, научно-экспертное сообщество
	Производство основных видов продукции в натуральном выражении с 2017 г. (оперативные данные в соответствии с ОКПД2)	43 234	Органы государственной власти и органы местного самоуправления, СМИ, участники экономической деятельности, научно-экспертное сообщество
	Еженедельные средние потребительские цены (тарифы) на отдельные товары и услуги	31 566	Органы государственной власти и органы местного самоуправления, СМИ, участники экономической деятельности, научно-экспертное сообщество
	Индексы цен на продукцию (затраты, услуги) инвестиционного назначения с 2017 г.	29 934	Органы государственной власти и органы местного самоуправления, СМИ, участники экономической деятельности, научно-экспертное сообщество
	Средние цены производителей промышленных товаров с 2017 г.	29 063	Органы государственной власти и органы местного самоуправления, СМИ, участники экономической деятельности, научно-экспертное сообщество
	Индексы цен производителей по видам экономической деятельности с 2017 г.	25 482	Органы государственной власти и органы местного самоуправления, СМИ, участники экономической деятельности, научно-экспертное сообщество
	Средняя цена 1 кв. м общей площади квартир на рынке жилья	24 130	Органы государственной власти и органы местного самоуправления, СМИ, участники экономической деятельности, научно-экспертное сообщество



СТАТИСТИКА ОБРАЩЕНИЙ В ЕМИСС ПО ПОКАЗАТЕЛЯМ РОССТАТА

ПО СОСТОЯНИЮ НА 30.06.2020 В СРАВНЕНИИ С АНАЛОГИЧНЫМИ ПЕРИОДАМИ 2016 - 2019 ГОДА





**СПАСИБО ЗА
ВНИМАНИЕ!**